

ETIM
France

MODÈLE INTERNATIONAL DE **CLASSIFICATION** ET DE **CARACTÉRISATION**
DES DONNÉES TECHNIQUES POUR LES PRODUITS DE L'APPRO-BÂTIMENT



LA DIGITALISATION DES INFORMATIONS TECHNIQUES COMME
TREMPLIN DE VOTRE VISIBILITÉ !

ETIM

EST UN MODÈLE DE DESCRIPTION TECHNIQUE DES PRODUITS POUR TOUS LES USAGES DES PROFESSIONNELS DU SECTEUR DU BÂTIMENT

POUR LES DISTRIBUTEURS

ETIM permet d'alimenter les supports en données et d'automatiser les process :

- classification interne, gestion de contenu,
- Filtres et zones de recherche dans les applicatifs et sites marchands

POUR LES FABRICANTS

ETIM valorise les produits sur des critères techniques objectifs et maîtrisés :

- Caractéristiques normatives reprises dans les documentations commerciales
- Caractéristiques couramment demandées par les clients installateurs
- Caractéristiques compatibles avec les principales certifications françaises et Européennes

POUR LES UTILISATEURS (installateurs, BE...)

- Sélection de produits sous contraintes techniques
- Données compatibles avec les Calculateurs
- Modélisation 3D
- Maquette numérique

ETIM contribue à une utilisation optimale des données sur toute la chaîne, jusqu'à l'utilisateur final.

CONCEPT

- Caractériser les données techniques des produits
- Permettre une intégration automatique
- Assurer une visibilité optimale



OBJECTIFS

- Disposer de données enrichies et de qualité
- Économiser du temps et des ressources
- Accroître l'efficacité commerciale



EXPERTISE

- Bâtiment et second-œuvre
- Décoration / Électricité / Sanitaire-chauffage
- Outillage + les produits spécifiques des adhérents



GARANTIES

- Modèle indépendant
- Unique pour tous
- Utilisé mondialement
- Évolutif



LE FONCTIONNEMENT

4 NIVEAUX HIÉRARCHIQUES

POUR CARACTÉRISER LES PRODUITS

CLASSE (EC-XXXX)

ETIM est constitué d'un ensemble de «classes» non hiérarchisées, qui vont contenir les informations relatives aux produits

FEATURE (EF-XXXX)

Ce sont les caractéristiques (ou propriétés) des produits que l'on retrouve dans une classe, elles ont un format bien défini (voir encadré)

VALUE (EV-XXXX)

Les valeurs sont associées aux propriétés. Elles peuvent prendre plusieurs formes selon le type de « feature » utilisé

UNIT (EU-XXXX)

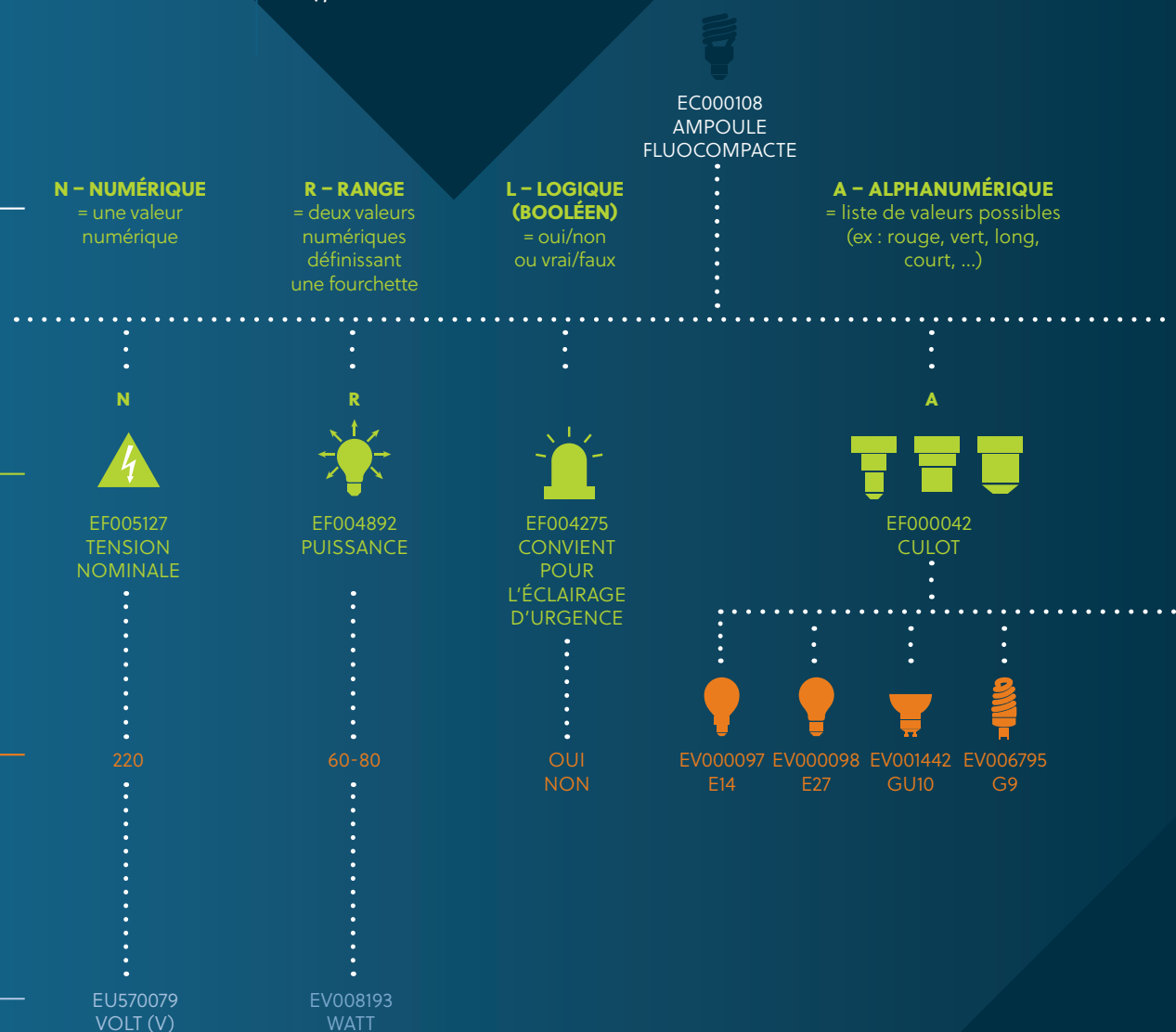
L'unité est définie pour chaque classe et chaque attribut

EXEMPLE

Un tube fluo est classé dans EC000108.

Il est caractérisé techniquement par sa puissance (en watt), sa tension nominale (en volt).

ETIM définit également s'il peut être utilisé pour l'éclairage d'urgence ou non, et propose une liste de valeurs pour caractériser son type de culot.



LE MODÈLE ETIM EST MIS À JOUR
TOUS LES DEUX ANS. LE MODÈLE
EST AUJOURD'HUI COMPOSÉ DE PLUS
DE 5 500 CLASSES (EC), 17 000
CARACTÉRISTIQUES (EF)
ET DE PLUS DE 16 000 VALEURS (EV).

ETIM

FABRICANTS

Les créateurs de produits techniques, les fabricants sont la source du contenu du produit - le carburant numérique - qui alimente l'écosystème, la base de données et les applications utilisées dans ce cadre.

REPRÉSENTANTS DES FABRICANTS

Les organisations de vente indépendantes contribuent à fournir des informations sur les produits aux distributeurs, aux architectes, aux ingénieurs et aux installateurs. Ces données alimentent leurs systèmes commerciaux et les aident à concevoir des projets et à assurer le service à la clientèle.

DISTRIBUTEURS PROFESSIONNELS

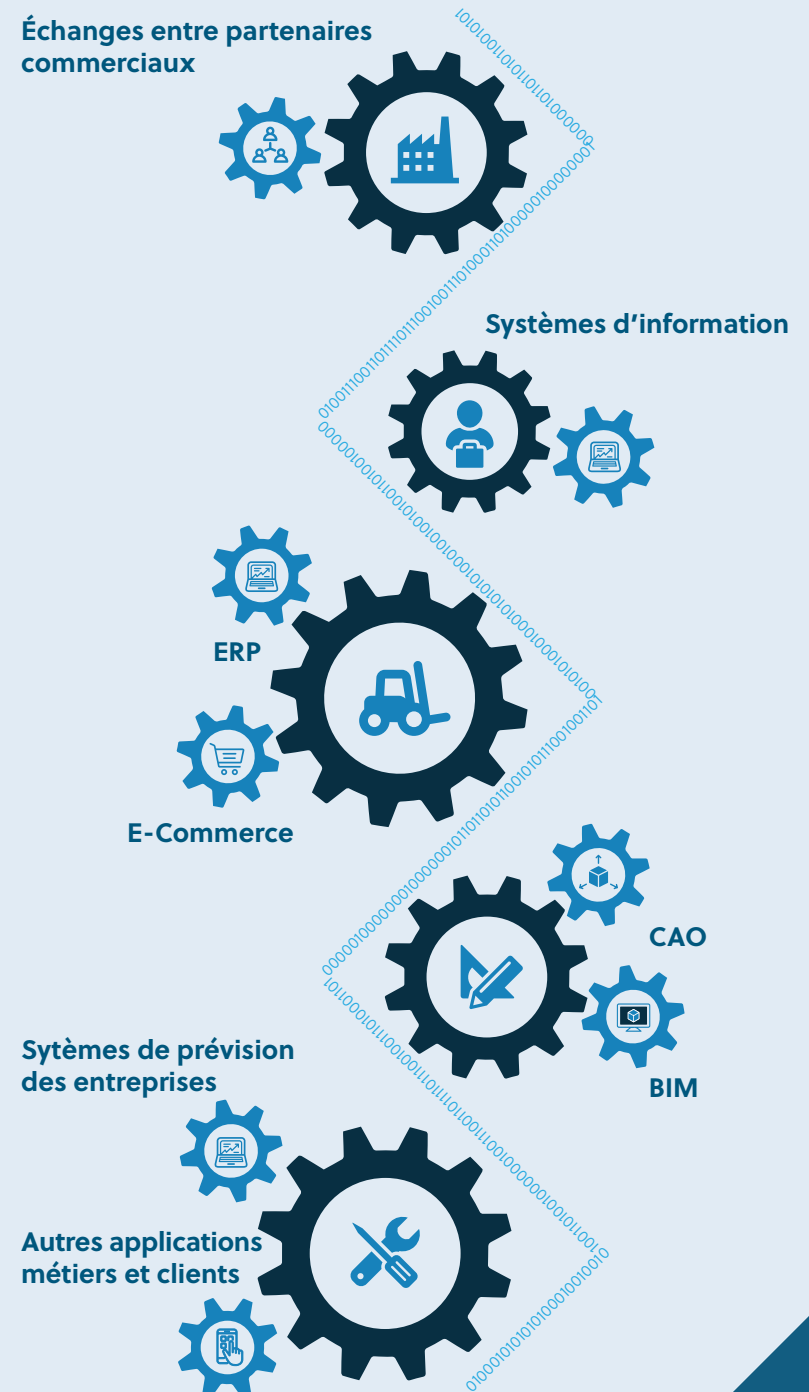
Les distributeurs s'appuient sur le contenu des produits dans leurs systèmes ERP et eCommerce pour soutenir le marketing client et l'achat de matériel.

ARCHITECTES ET BUREAUX D'ÉTUDES

Les professionnels de la conception utilisent les informations sur les produits dans différents formats numériques pour les logiciels de CAO, de BIM et de modélisation 3D.

UTILISATEURS ET CLIENTS FINAUX

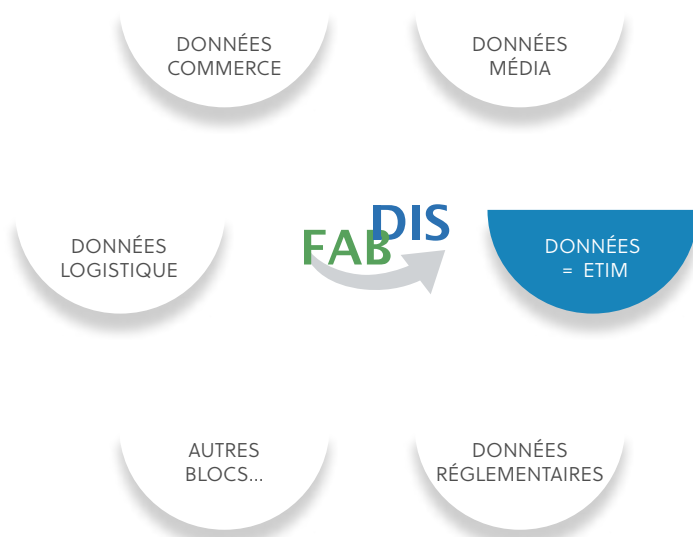
Les consommateurs des produits spécifient, achètent et installent les matériaux, et ont besoin de données sur les produits pour les systèmes de conception, d'estimation et d'approvisionnement.



ETIM, CONÇU POUR S'INTÉGRER À FAB-DIS

Plus de 3 000 fabricants et distributeurs de l'approvisionnement du bâtiment utilisent le format d'échange FAB-DIS pour référencer leurs offres de manière simple et rapide et accroître leur visibilité auprès des clients, avec pour bénéfice, jusqu'à 40% de temps gagné sur les opérations de référencement grâce à ce format multi-métiers accessible au plus grand nombre.

Complet et facile à intégrer, FAB-DIS comporte 12 blocs de données structurées (Commerce, Logistique, Règlementaire, Média...) dont ETIM. Le bloc ETIM permet aux utilisateurs d'éditer, dans un seul et même fichier, leurs données techniques dans un modèle reconnu internationalement optimisant ainsi leur exploitation et facilitant la sélection des produits.




POUR UNE EFFICACITÉ OPTIMALE : ETIM + PIM + BIM

Un PIM (Product Information Management) est un outil de gestion centralisée des données produit.

En l'associant à ETIM, un PIM facilite l'enrichissement et la maintenance de ses données, grâce à une interface graphique et un modèle de données adapté.

ETIM France s'est associée avec plusieurs éditeurs pour vous proposer des solutions entièrement compatibles avec le modèle ETIM.

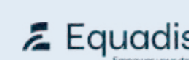
 3C-EVOLUTION
Agence PIM & W1B

 SELL

 ONE
BASE
le logiciel de référence

 daiteo

 NG15
Engineering & Design

 Equadis
Empower your data

 Calilée
Innovation & Services

 BIMSCO
BIM & CO

Pour partager des
contenus fiables et enrichis sur
vos offres, misez sur la combinaison
gagnante FAB-DIS + ETIM.

Plus d'info sur www.fabdis.fr

**RÉDUCTION DU RISQUE
D'ERREURS**
GRÂCE À UN LANGAGE COMMUN

UNIFIER

ETIM crée un langage commun pour les données techniques de tous les acteurs de l'appro-bâtiment, sur l'ensemble de la chaîne de valeur.

PROMOUVOIR

ETIM assure une diffusion optimale des données sur les différents canaux de distribution. Il permet un meilleur référencement grâce à sa banque de synonymes.

MEILLEUR RÉFÉRENCEMENT
GRÂCE À UNE IDENTIFICATION
DES DONNÉES AUTOMATISÉE

ACCROISSEMENT DE VOTRE E-COMMERCE
GRÂCE À UNE PRODUCTION
AUTOMATISÉE DES CONTENUS WEB

ACCÉLERER

Grâce à l'automatisation des échanges et l'intégration des données, ETIM permet d'économiser des centaines d'heures de traitement pour l'édition de supports, contenus web ou applications.

OPTIMISER

S'adaptant aux évolutions du marché et aux demandes de ses utilisateurs, ETIM réduit sur le long terme les coûts de production, de diffusion et d'utilisation des données.

**OPTIMISATION DES COÛTS ET
DES TEMPS DE TRAITEMENT**
GRÂCE À UN PROCESS ADAPTÉ



ADHÉRENTS FABRICANTS

ABB France / ACIE Sécurité / ACOVA (ZEHNDER GROUP) / AIPHONE / AIS LED / ALDES / ARIC / ATLANTIC / ARISTON France / BLANCO / BLM / BDR THERMEA / CABLE EQUIPEMENT / CDVI CHAUVIN ARNOUX / COLLINGWOOD / COGELEC / COURANT / DAIKIN France / DISANO / DELTA DORE / EATON / EJCO / ENERGIZER FEILO SYLVANIA / GEWISS / KRAMER / GRIPPLE EUROPE / GYS / HAGER / IBOCO / INFOSEC / IZYX SYSTEMS / I LIGHT YOU Exclusiva CAE Groupe / Klauke – Emmerson France / KOPRAM / L'EBENOID / LEDVANCE (EX-OSRAM) / Legrand France / MICHAUD / MIIDEX INTUIS GROUPE NIEDAX France / PANDUIT / ROGER PRADIER S&P France / SFA SCHNEIDER ELECTRIC France / SIB / SICAME GROUP / SIGNIFY / SLV / SEWOSY / SOMFY France / SPIT / Stanley Black & Decker France / Switch lite distribution TE CONNECTIVITY / Telemecanique Sensors / THEBEN / THERMADOR ZUMTOBEL GROUP / TRILUX France / TP LINK TUNGSRAM LIGHTING / Ubbink / UNEX / URMET France / XETA PREMIUM EUROPEA / YUASA BATTERIES France

ADHÉRENTS DISTRIBUTEURS

ALGOREL / DESCOURS ET CABAUD / EQIP / ETN / FRANS-BON-HOMME / ORCAB / PARTELEC / POMPAÇ DEVELOPPEMENT / REXEL FRANCE / SAINT GOBAIN DISTRIBUTION BATIMENT / SIELE SOCODA / SONEPAR FRANCE / YESSS GROUP / C.E.F

ADHÉRENTS MEMBRES ASSOCIÉS

3C EVOLUTION / EQUADIS / ONEBASE / BIM AND CO / SELL MARKETING / NG15 (UK) / GALILLEE / DAITEO



ETIM
France

17, rue de l'Amiral Hamelin
75116 PARIS
01 72 38 92 54
contact@etim-france.fr
www.etim-france.fr

Pour en savoir plus,
découvrez notre vidéo de présentation
et/ou rendez-vous sur le site :



ETIM
est multilingue !



ETIM
International

**ETIM EST UTILISÉ
DANS PLUS DE 30 PAYS
DANS LE MONDE !**

