

# ETIM

La digitalisation des informations techniques  
comme **tremplin de votre visibilité !**



MODÈLE INTERNATIONAL  
DE **CLASSIFICATION** ET DE **CARACTÉRISATION**  
DES DONNÉES TECHNIQUES POUR LES PRODUITS DE L'APPRO-BÂTIMENT



**ETIM**  
*France*

[ETIM  
contribue  
à une utilisation  
optimale des données  
sur toute la chaîne,  
jusqu'à l'utilisateur  
final.

# ETIM

EST UN MODÈLE DE DESCRIPTION TECHNIQUE  
DES PRODUITS POUR TOUS LES USAGES DES  
PROFESSIONNELS DU SECTEUR DU BÂTIMENT

## Pour les distributeurs

ETIM permet d'alimenter les supports en données et d'automatiser les process :

- Classification interne, gestion de contenu, édition de supports de communication print et digitaux
- Filtres et zones de recherche dans les applicatifs et sites marchands

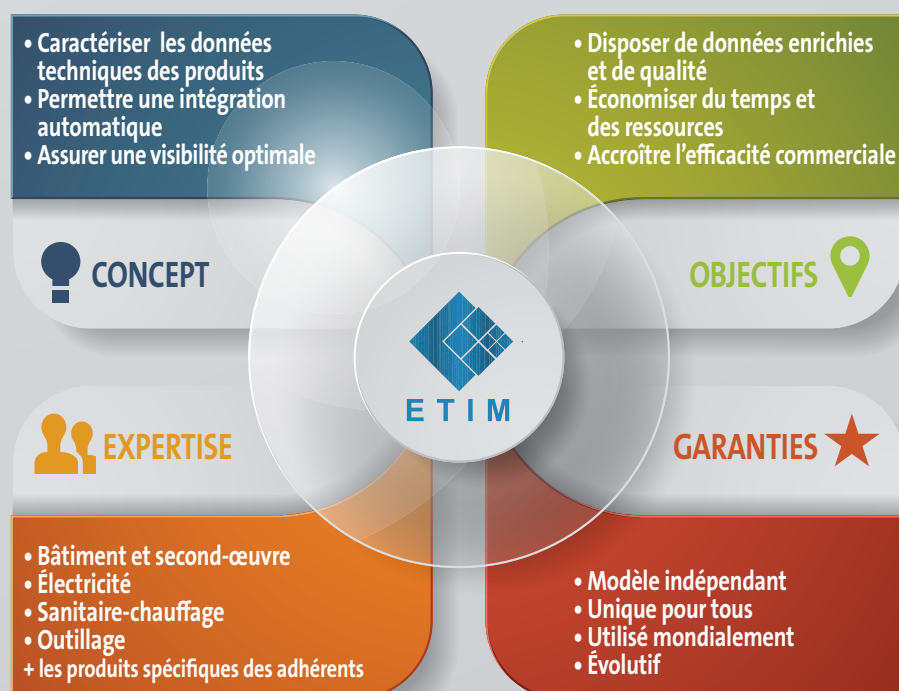
## Pour les fabricants

ETIM valorise les produits sur des critères techniques objectifs et maîtrisés :

- Caractéristiques normatives reprises dans les documentations commerciales
- Caractéristiques couramment demandées par les clients installateurs
- Caractéristiques compatibles avec les principales certifications françaises et Européennes

## Pour les utilisateurs (installateurs, BE...)

- Sélection de produits sous contraintes techniques
- Données compatibles avec les Calculateurs
- Modélisation 3D
- Maquette numérique



**UNIFIER**  
ETIM crée un **langage commun** pour les données techniques de tous les acteurs de l'approvisionnement, sur l'ensemble de la chaîne de valeur.

**OPTIMISER**  
S'adaptant aux évolutions du marché et aux demandes de ses utilisateurs, ETIM **réduit sur le long terme les coûts** de production, de diffusion et d'utilisation des données.

**ACCÉLERER**  
Grâce à l'automatisation des échanges et l'intégration des données, ETIM permet d'**économiser des centaines d'heures de traitement** pour l'édition de supports, contenus web ou applications.

**PROMOUVOIR**  
ETIM assure une diffusion optimale des données sur les différents canaux de distribution. Il permet un **meilleur référencement** grâce à sa banque de synonymes.



*réduction du  
risque d'erreurs  
grâce à un  
langage commun*

*optimisation  
des coûts et  
des temps de  
traitement  
grâce à un  
process adapté*

*meilleur  
référencement  
grâce à une  
identification des  
données automatisée*

*accroissement  
de votre e-commerce  
grâce à une  
production automatisée  
des contenus web*

# 4

## LE FONCTIONNEMENT

### NIVEAUX HIÉRARCHIQUES POUR CARACTÉRISER LES PRODUITS

#### [Exemple]

Un tube fluo est classé dans EC000108. Il est caractérisé techniquement par sa puissance (en watt), sa tension nominale (en volt). ETIM définit également s'il peut être utilisé pour l'éclairage d'urgence ou non, et propose une liste de valeurs pour caractériser son type de culot.

#### CLASSE (EC-XXXX)



ETIM est constitué d'un ensemble de «classes» non hiérarchisées, qui vont contenir les informations relatives aux produits

#### FEATURE (EF-XXXX)



Ce sont les caractéristiques (ou propriétés) des produits que l'on retrouve dans une classe, elles ont un format bien défini (voir encadré)

#### VALUE (EV-XXXX)

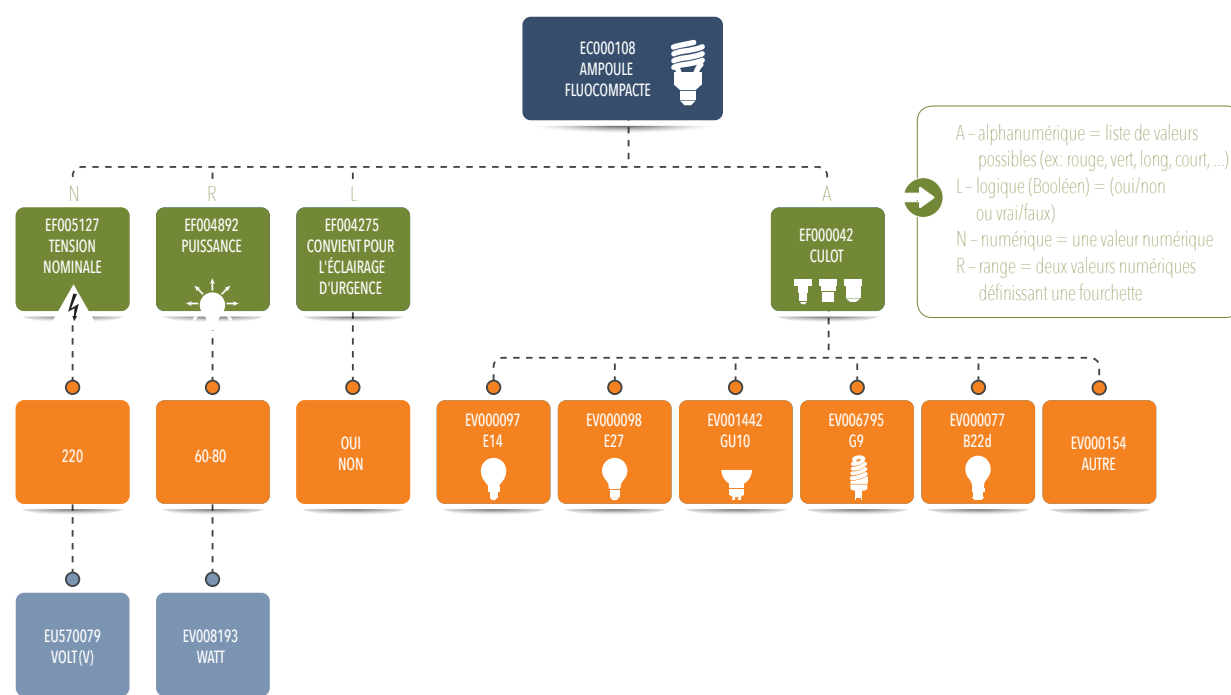


Les valeurs sont associées aux propriétés. Elles peuvent prendre plusieurs formes selon le type de «feature» utilisé

#### UNIT (EU-XXXX)



L'unité est définie pour chaque classe et chaque attribut.



La version actuelle du modèle ETIM, 7.0, est composée de 5000 classes, 7500 caractéristiques et plus de 8000 valeurs/attributs

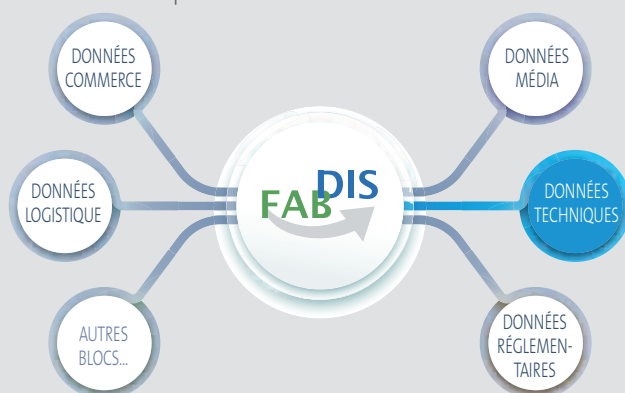
## ETIM, CONÇU POUR S'INTÉGRER À FAB-DIS

Plus de 800 fabricants et distributeurs de l'approvisionnement du bâtiment utilisent le format d'échange FAB-DIS pour référencer leurs offres de manière simple et rapide et accroître leur visibilité auprès des clients, avec pour bénéfice, jusqu'à 40% de temps gagné sur les opérations de référencement grâce à ce format multi-métiers accessible au plus grand nombre.

Complet et facile à intégrer, FAB-DIS comporte 9 blocs de données structurées (Commerce, Logistique, Règlementaire, Média...) dont ETIM. Le bloc ETIM permet aux utilisateurs d'éditer, dans un seul et même fichier, leurs données techniques dans un modèle reconnu internationalement optimisant ainsi leur exploitation et facilitant la sélection des produits.

Pour partager des contenus fiables et enrichis sur vos offres, misez sur la combinaison gagnante FAB-DIS + ETIM.

Plus d'info sur [www.fabdis.fr](http://www.fabdis.fr)



## POUR UNE EFFICACITÉ OPTIMALE : ETIM + PIM



Un PIM (Product Information Management) est un outil de gestion centralisée des données produit.

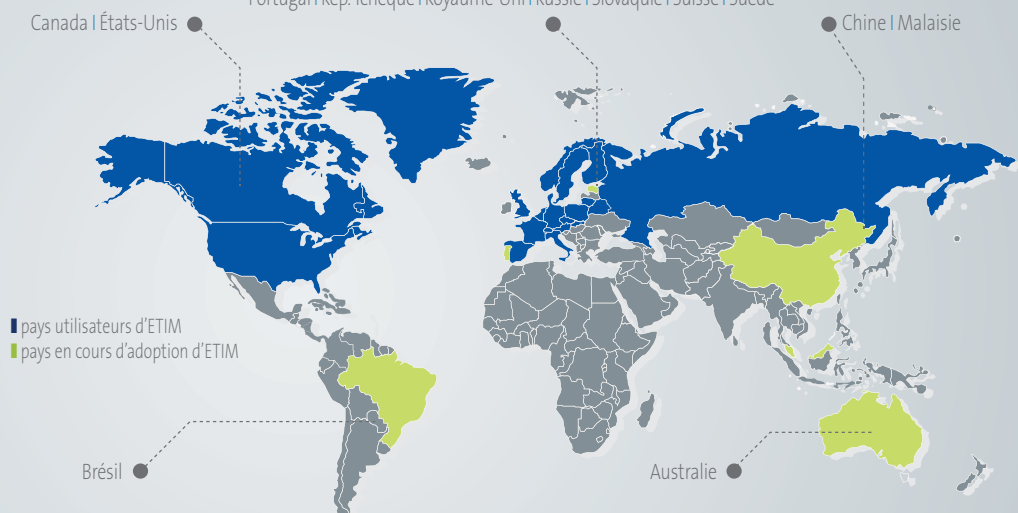
En l'associant à ETIM, un PIM facilite l'enrichissement et la maintenance de ses données, grâce à une interface graphique et un modèle de données adapté.

ETIM France s'est associée avec plusieurs éditeurs pour vous proposer des solutions entièrement compatibles avec le modèle ETIM.

# ETIM

est utilisé par les professionnels à l'échelle  
**internationale**

Allemagne | Autriche | Belgique | Danemark | Espagne | Estonie  
Finlande | France | Italie | Lithuanie | Norvège | Pays-Bas | Pologne  
Portugal | Rép. Tchèque | Royaume-Uni | Russie | Slovaquie | Suisse | Suède



Ils font déjà  
confiance à  
**ETIM France**



17, rue de l'Amiral Hamelin - 75016 PARIS

01 72 38 92 54

[contact@etim-france.fr](mailto:contact@etim-france.fr)

[www.etim-france.fr](http://www.etim-france.fr)